

# Żłobiarka SA-250/50

Korpus żłobiarki wykonany jest z żelaza lanego. Walek dolny ustawiany jest poziomo za pomocą dźwigni, walek górny ustawiany jest pionowo za pomocą śruby. Żłobiarka ma łożyska samosmarowalne, które zapewniają niskie tarcie i minimalne wymagania konserwacyjne.

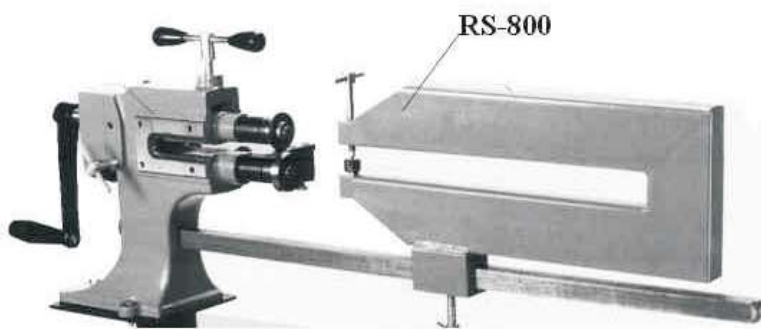


Żłobiarka SA-250/50

Statyw SO-1 to lekki, pionowo przestawialny i łatwo dający się zdemontować sprzęt. Do prowadzenia materiału przy wykrajaniu kół albo pierścieni do średnicy 800mm służy narzędzie RS-800.



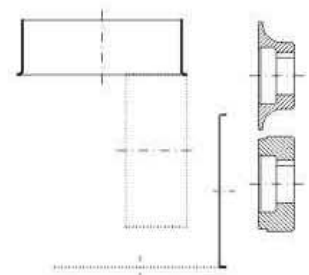
Statyw SO-1



RS-800

## PARAMETRY TECHNICZNE:

Rozstawienie wałków	50mm
Głębokość robocza	250mm
Maksymalna grubość blachy (380MPa)	1mm
Masa żłobiarki	23kg



Producent maszyn:  
**Bří Švarcové s.r.o.**  
ul. Osvobození 1032  
765 02 Otrokovice  
Czech Republic

[www.zubek.cz](http://www.zubek.cz)

Sprzedaż maszyn dla Polski po cenach producenta prowadzi  
**Ing. Jiří Zůbek**  
ul. Oblouková 6/834, 736 01 Havířov-Bludovice, Czech Republic  
**Zamówienia i kontakt handlowy w języku polskim:**  
Inż. Władysław Kozusznik  
tel. +420/596820765 albo 596817372 faks: +420/596820766  
kom. +420/604230458 e-mail: [kozusznik@zubek.cz](mailto:kozusznik@zubek.cz)